

PAPILON ARSENAL

Otomatik Balistik Tespit Sistemi



ARSENAL'in en temel görevi, balistik dosyalarını kullanarak size en hızlı ve güvenilir sonuçları vermektir. Bu görevi yerine getirmek için, üstün teknolojinin nimetlerinden faydalanmak olmazsa olmaz bir husustur.

ARSENAL sistemi, ihtiyaç olan tüm üstün teknoloji unsurlarına sahip bir üründür. ARSENAL, mermilerin, fişeklerin ve bunlara ait parçaların incelenmesini otomatize eden güçlü bir bilgisayar sistemidir: elektronik verisetlerinin oluşturulması ve veri girişi, eşleme, ikiye ayrılan ekranda yan yana mukayese ve ulaşılan sonuçların doğrulanması, ARSENAL'in kolaylıkla yerine getirdiği başlıca görevlerdir.

ARSENAL ABIS, Şunlar İçin Tasarlanmıştır

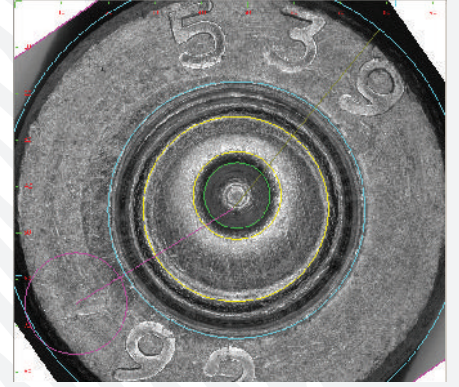
- Kanun birimlerinde kayıtlı ateşli silahların otomatik verisetinin oluşturulması
- Olay mahallerinden toplanan mermi ve fişeklerin otomatik verisetlerinin oluşturulması
- Kovanlarda ve merminin ateşlendiği alt kısımdaki işaretleri oluşturan parçaların dosyalanması ve verisetine alınması
- Verisetindeki sorguların otomatikleştirilmesi
- Kovan ve mermilerin yan yana mukayese edilmesi
- Sorgu sonuçlarının raporlama işlemlerinin otomatize edilmesi
- Farklı ARSENAL verisetleri arasında bilgi alışverişi

ARSENAL ABIS'in Fonksiyonelliği

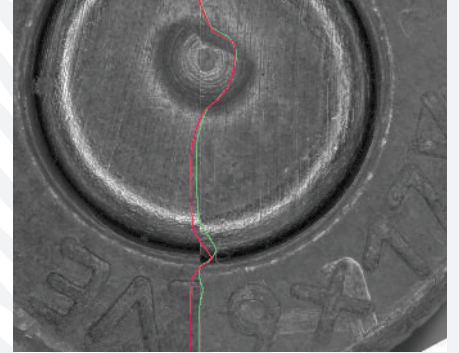
ARSENAL ABIS, şu görevlerin gerçekleştirilmesini otomatize eder:

- Tüm merminin, kovanın, saçmaların, fişeklerin ve deforme olmuş mermilerin sorgulanması
- Merminin alt kısmındaki kodlara ait görüntülerin, özel ışıklandırma sistemiyle yakalanması. Bu ışıklandırma türü; namlu izleri, ateşleme iğnesi darbe yeri gibi karakteristik özelliklerin, dairesel ışıklandırmaya göre daha iyi okunabilmesini sağlar
- Merminin kurşun tarafının otomatik bulunması
- Mermide veya kovanda oluşan izlerin etkileşimli bir şekilde yerlerinin bulunması
- Merminin alt kısmındaki seri numarası ve işaretlerde insan eliyle yapılmış olması muhtemel değişikliklerin ve önemli izlerin otomatik belirlenmesi

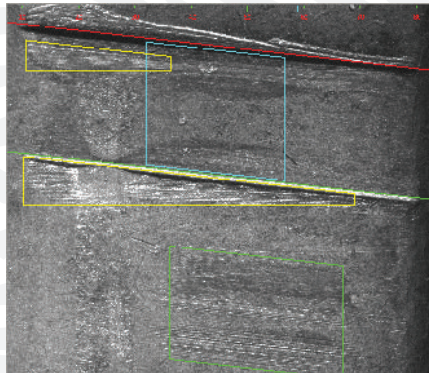
- Merminin alt kısmındaki önemli izlerin kodlanması:
 - İğne izi
 - Mermiyi tutan yerin mermide bıraktığı iz
 - Namlu izi
- Mermi yüzeyindeki benzersiz izlerin kodlanması
- Mermi kovanının yan taraflarındaki önemli izlerin kodlanması
 - Kovanın dışarıya atıldığı ejektörün izi
 - Ejektörden çıkarken oluşacak diğer izler
 - Doldurmada ve çıkarmada şarjörün bıraktığı izler
 - Namlu duvarı izleri
 - Şarjöre giriş izleri
 - Mermiyi tutan yerin alt kısmının mermi kenarında bıraktığı izler
- Verisetindeki dosyalarla otomatik sorgu
- Sorgu işleminden sonra, aynılık derecelerine göre tespit yakalanabilecek adayların listelenmesi
- Korelasyon, hizalama ve üstüste getirme yöntemlerini kullanarak yan yana mukayese yapma
- WSQ görüntü sıkıştırma yöntemi kullanılarak, görüntüleri sıkıştırma ve verisetinde saklama
- Ateşleme iğnesinin şekline dair detayları ortaya çıkarmak için, 3-D görüntü oluşturulması ve kesitleme yönteminin kullanılması
- Yüksek kaliteli grafiksel gösterimlerin oluşturulması
- Her türlü ağa entegrasyon
- Merkezi verisetine uzaktan dosya gönderebilme ve erişim
- IP bağlantı destekleyen hatlar yardımıyla, TIFF formatındaki görüntülerin içe aktarılabilmesi ve dışa çıkarılabilmesi.



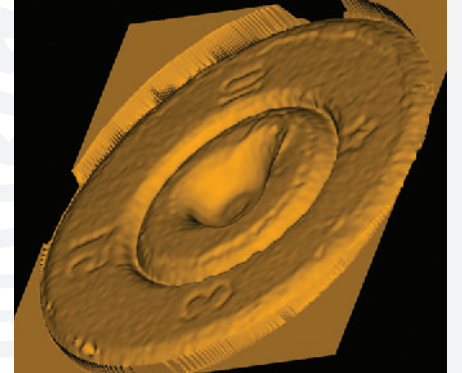
Merminin alt kısmını kodlama ekranı



Mermi altındaki kodların süper pozlama ile yan yana mukayese edilmesi



Mermi kavsilikliğini kodlama ekranı



Tersten 3D görselleştirme, ateşleme iğnesinin şekline ait ayrıntıları gösteriyor

Papilon Savunma-Güvenlik Sistemleri Bilişim Müh. Hiz. İth. İhr. San. ve Tic. A. Ş.

Adres: Mebusevleri Mah. Ergin Sok. No: 9 Ankara Türkiye

Telefon: +90 (312) 231 20 26 / Faks: +90 (312) 231 20 28

E-mail: info@papilon.com.tr

www.papilon.com.tr

